

湖南省 东安县

大中型及重点小型水利工程管理与保护范围划界成果图集

批准单位：东安县人民政府

审核单位：永州市水利局 永州市自然资源和规划局

审查单位：东安县水利局 东安县自然资源局

编制单位：湖南省第二测绘院

二〇二一年四月

湖南省 东安县

大中型及重点小型水利工程管理与保护范围划界成果图集

批 准：徐 军

审 核：全思湘

校 核：郭双仁

编 写：谭宇尉 王珍香 马心念 伏镭 王伟业

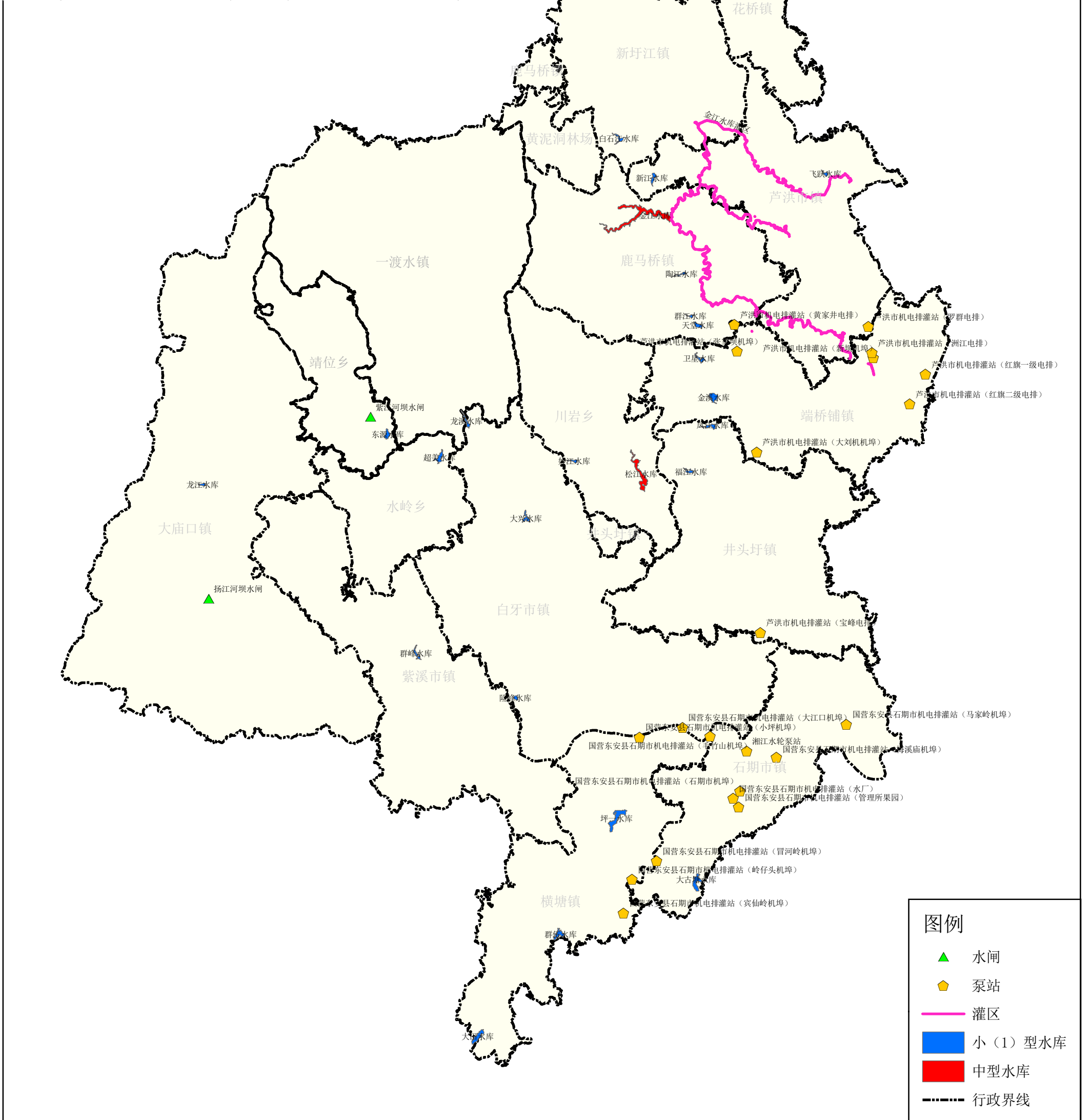
二〇二一年四月

图 册 目 录

序号	图纸名称	页码	备注
1	东安县大中型及重点小型水利管理与保护范围分布图	1	
2	金江水库工程管理与保护范围划界成果示意图	2	中型水库
3	双江水库工程管理与保护范围划界成果示意图	3	中型水库
4	松江水库工程管理与保护范围划界成果示意图	4	中型水库
5	大兴水库工程管理与保护范围划界成果示意图	5	重点小型
6	龙溪水库工程管理与保护范围划界成果示意图	6	重点小型
7	险峰水库工程管理与保护范围划界成果示意图	7	重点小型
8	妙江水库工程管理与保护范围划界成果示意图	8	重点小型
9	龙江水库工程管理与保护范围划界成果示意图	9	重点小型
10	大盛水库工程管理与保护范围划界成果示意图	10	重点小型
11	金溪水库工程管理与保护范围划界成果示意图	11	重点小型
12	卫星水库工程管理与保护范围划界成果示意图	12	重点小型
13	大田水库工程管理与保护范围划界成果示意图	13	重点小型
14	坪一水库工程管理与保护范围划界成果示意图	14	重点小型
15	群伍水库工程管理与保护范围划界成果示意图	15	重点小型
16	凤江水库工程管理与保护范围划界成果示意图	16	重点小型
17	福江水库工程管理与保护范围划界成果示意图	17	重点小型
18	飞跃水库工程管理与保护范围划界成果示意图	18	重点小型
19	新江水库工程管理与保护范围划界成果示意图	19	重点小型
20	群江水库工程管理与保护范围划界成果示意图	20	重点小型
21	陶江水库工程管理与保护范围划界成果示意图	21	重点小型
22	天堂水库工程管理与保护范围划界成果示意图	22	重点小型
23	大古塘水库工程管理与保护范围划界成果示意图	23	重点小型
24	超美水库工程管理与保护范围划界成果示意图	24	重点小型
25	东源水库工程管理与保护范围划界成果示意图	25	重点小型
26	白石江水库工程管理与保护范围划界成果示意图	26	重点小型
27	群峰水库工程管理与保护范围划界成果示意图	27	重点小型
28	金江水库灌区工程管理与保护范围划界成果示意图	28	中型灌区
29	扬江河坝水闸工程管理与保护范围划界成果示意图	29	中型水闸
30	紫江河坝水闸工程管理与保护范围划界成果示意图	30	中型水闸
31	湘江水轮泵站工程管理与保护范围划界成果示意图	31	中型泵站
32	国营东安县石期市机电排灌站工程管理与保护范围划界成果示意图	32 ~ 41	中型泵站
33	芦洪市机电排灌站工程管理与保护范围划界成果示意图	42 ~ 49	中型泵站

东安县大中型及重点小型水利工程分布图

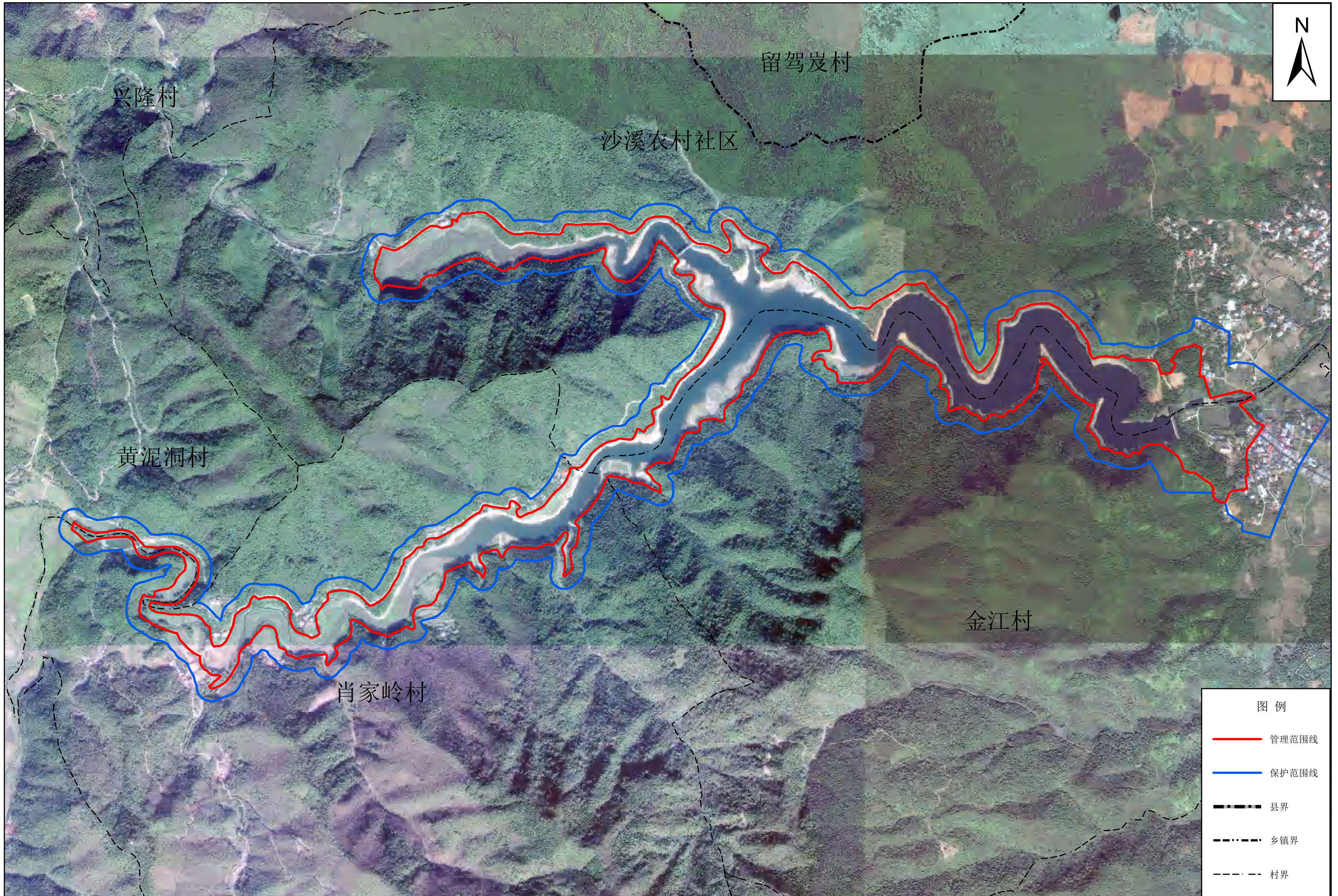
水利工程项目划界名录			
序号	水利工程名称	序号	水利工程名称
一	灌区	13	福江水库
1	金江水库灌区	14	飞跃水库
二	中型水库	15	新江水库
1	金江水库	16	群江水库
2	双江水库	17	陶江水库
3	松江水库	18	天堂水库
三	小(1)型水库	19	大古塘水库
1	大兴水库	20	超美水库
2	龙溪水库	21	东源水库
3	险峰水库	22	白石江水库
4	妙江水库	23	群峰水库
5	龙江水库	四	水闸
6	大盛水库	1	扬江河坝水闸
7	金溪水库	2	紫江河坝水闸
8	卫星水库	五	泵站
9	大田水库	1	湘江水轮泵站
10	坪一水库	2	国营东安县石期市机电排灌站
11	群伍水库	3	芦洪市机电排灌站
12	凤江水库		



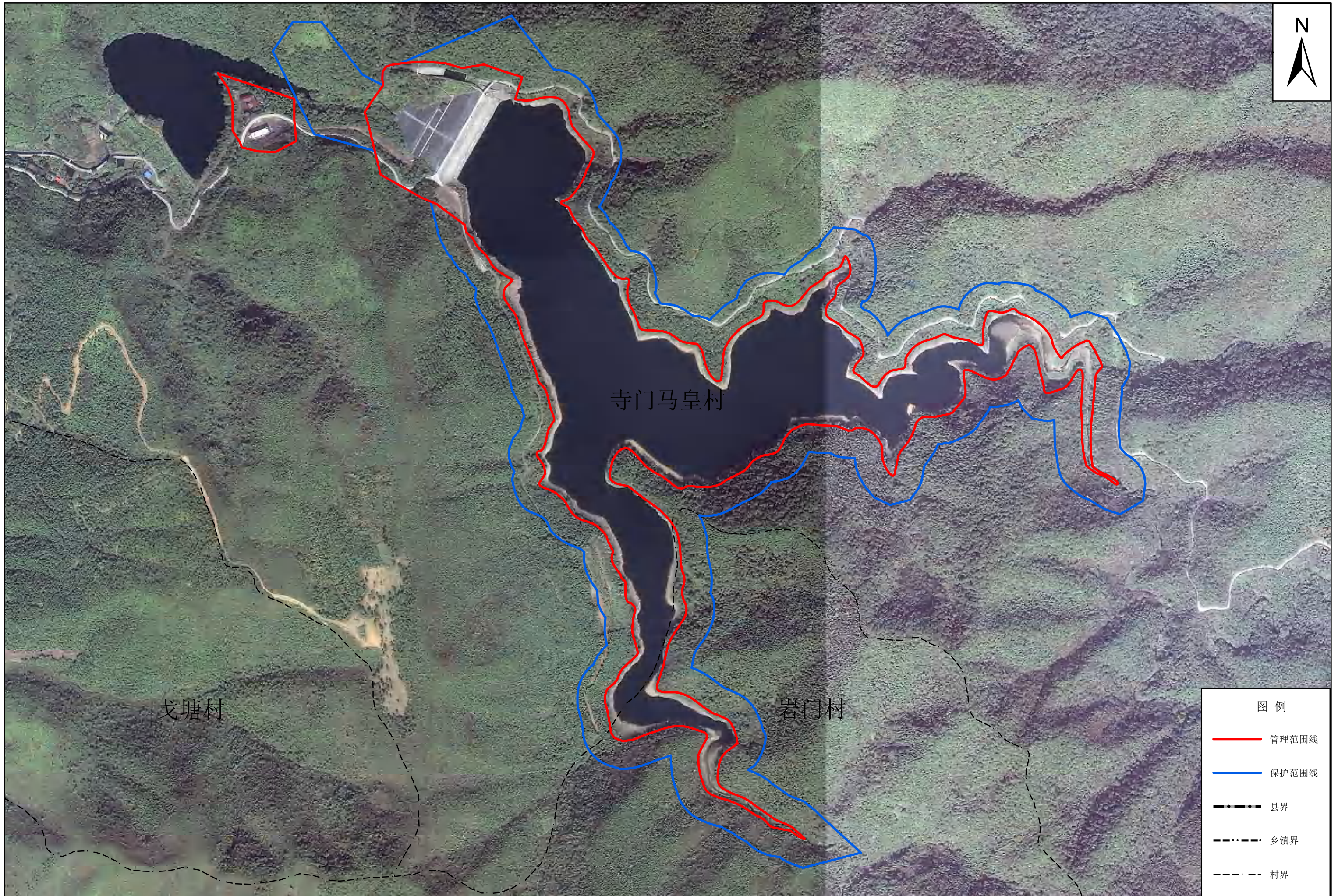
批准单位：东安县人民政府 审核单位：永州市水利局、永州市自然资源和规划局 审查单位：东安县水利局、东安县自然资源局 制图单位：湖南省第二测绘院

1:250000

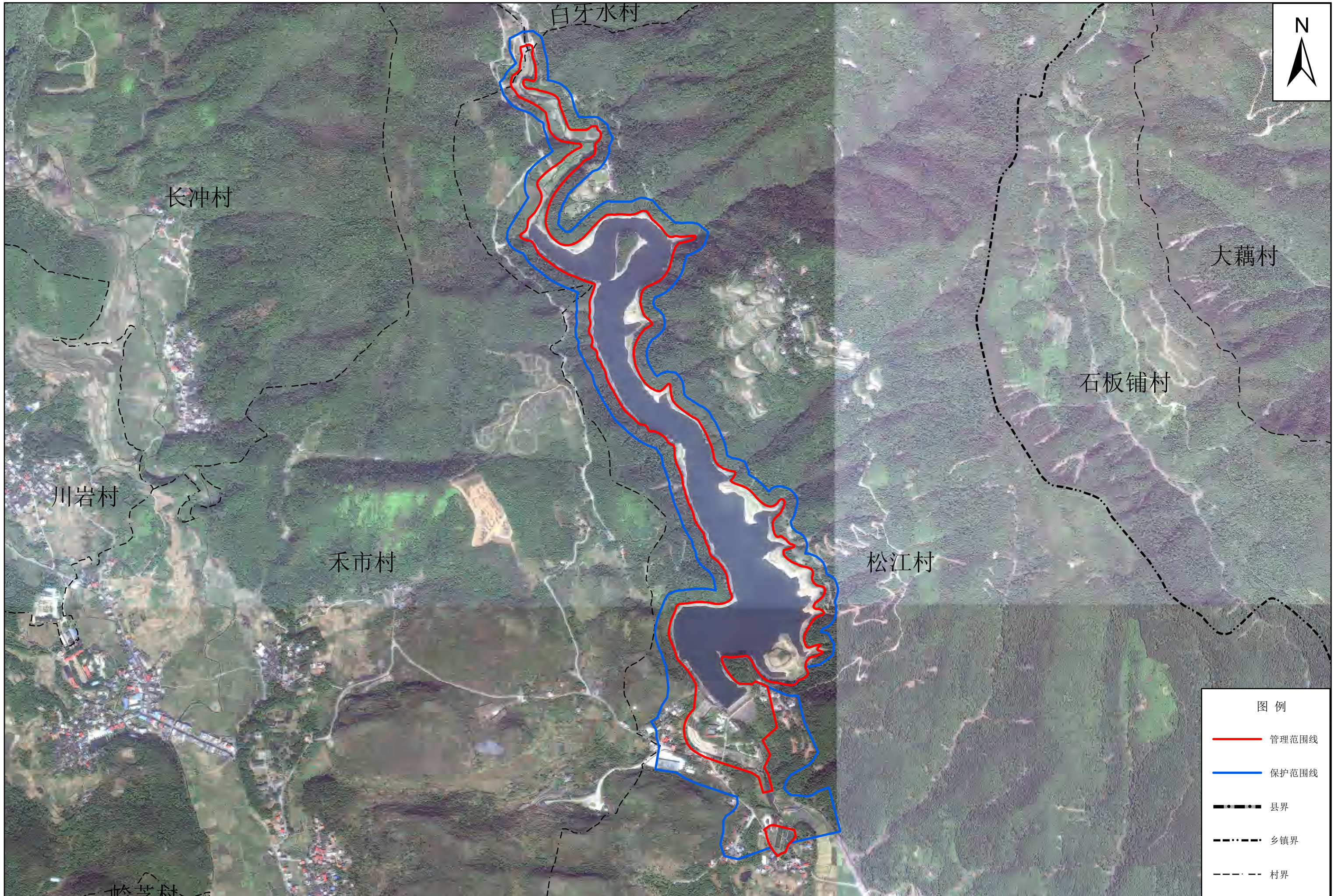
金江水库管理与保护范围划界成果示意图



双江水库管理与保护范围划界成果示意图



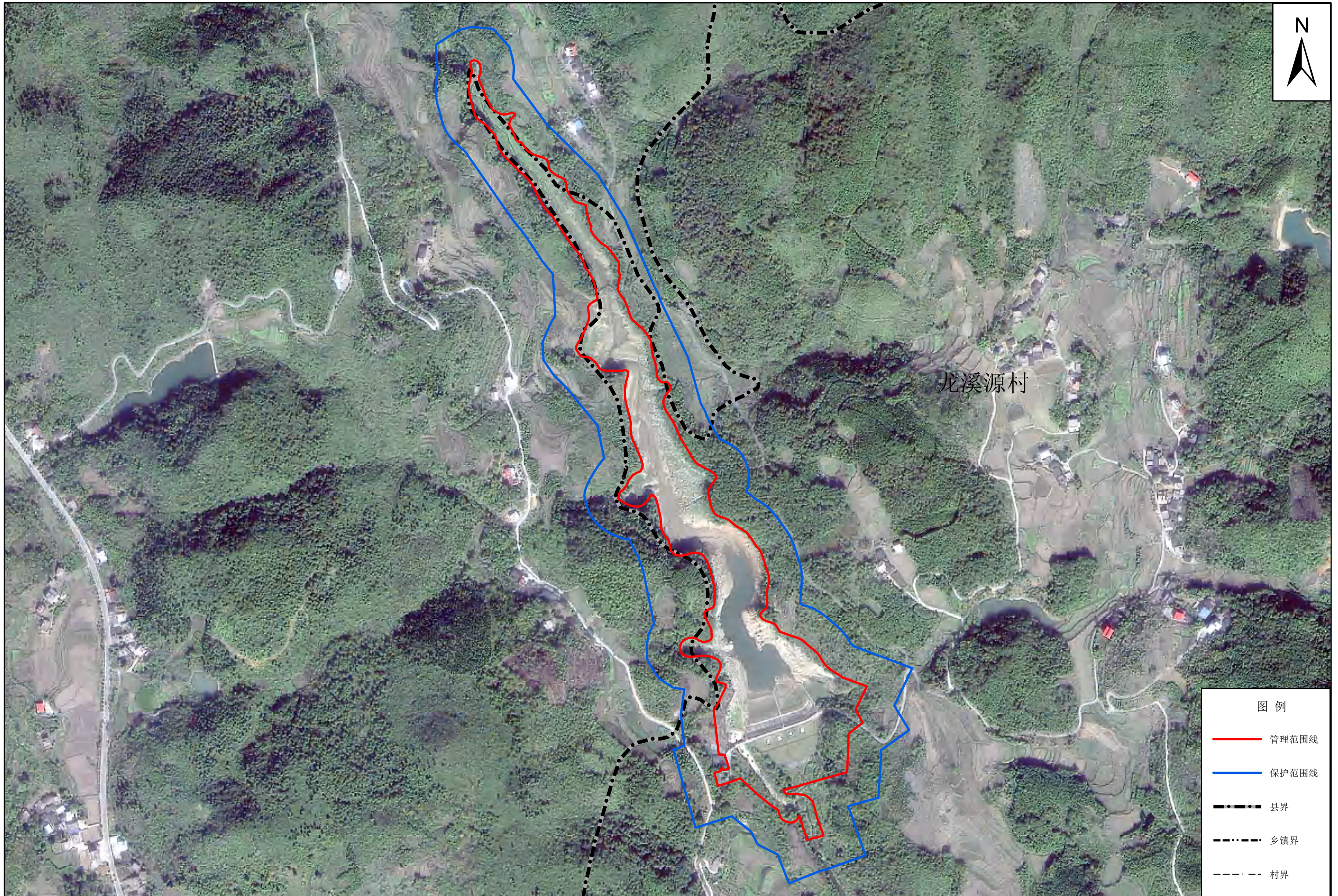
松江水库管理与保护范围划界成果示意图



大兴水库管理与保护范围划界成果示意图



龙溪水库管理与保护范围划界成果示意图



险峰水库管理与保护范围划界成果示意图



妙江水库管理与保护范围划界成果示意图



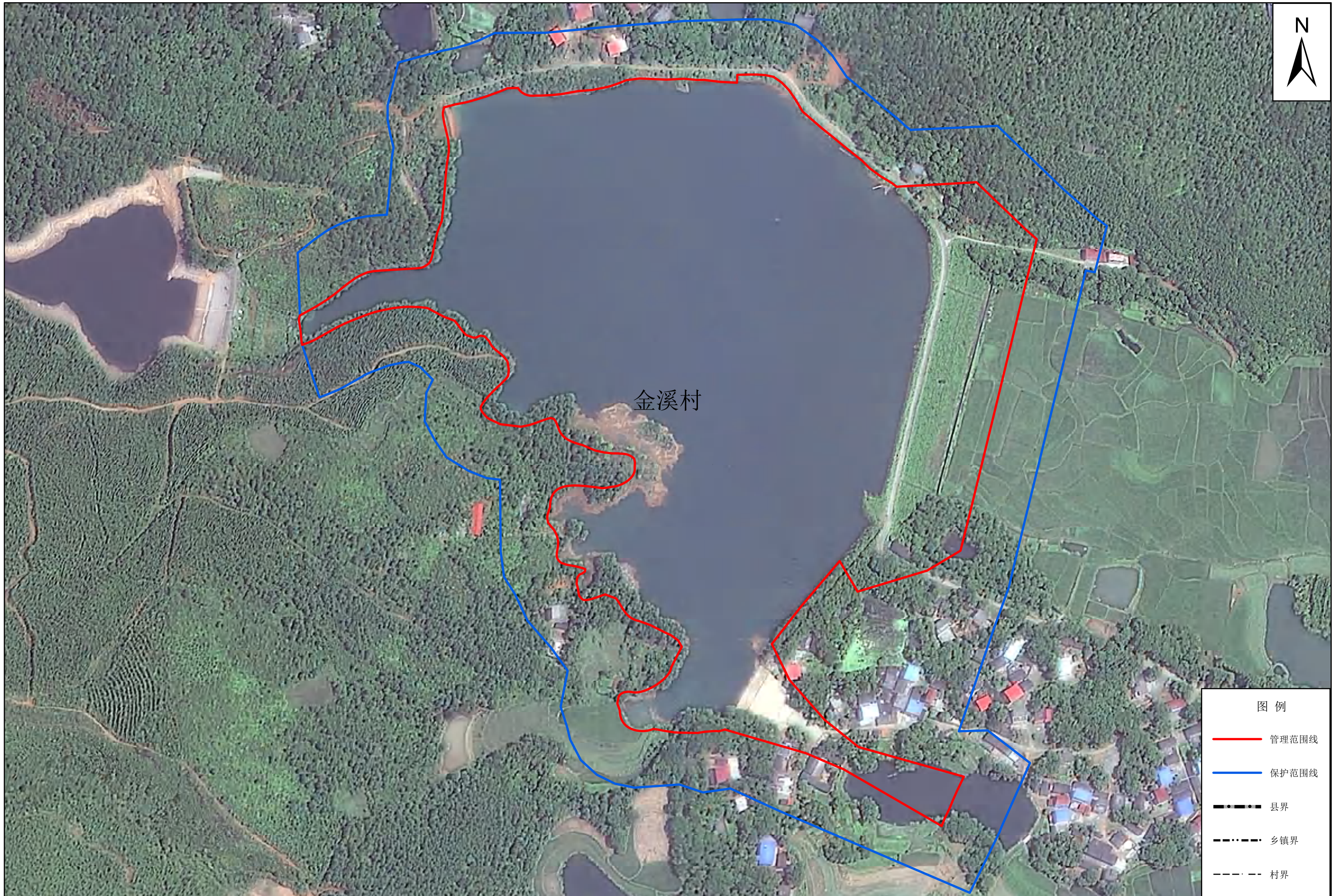
龙江水库管理与保护范围划界成果示意图



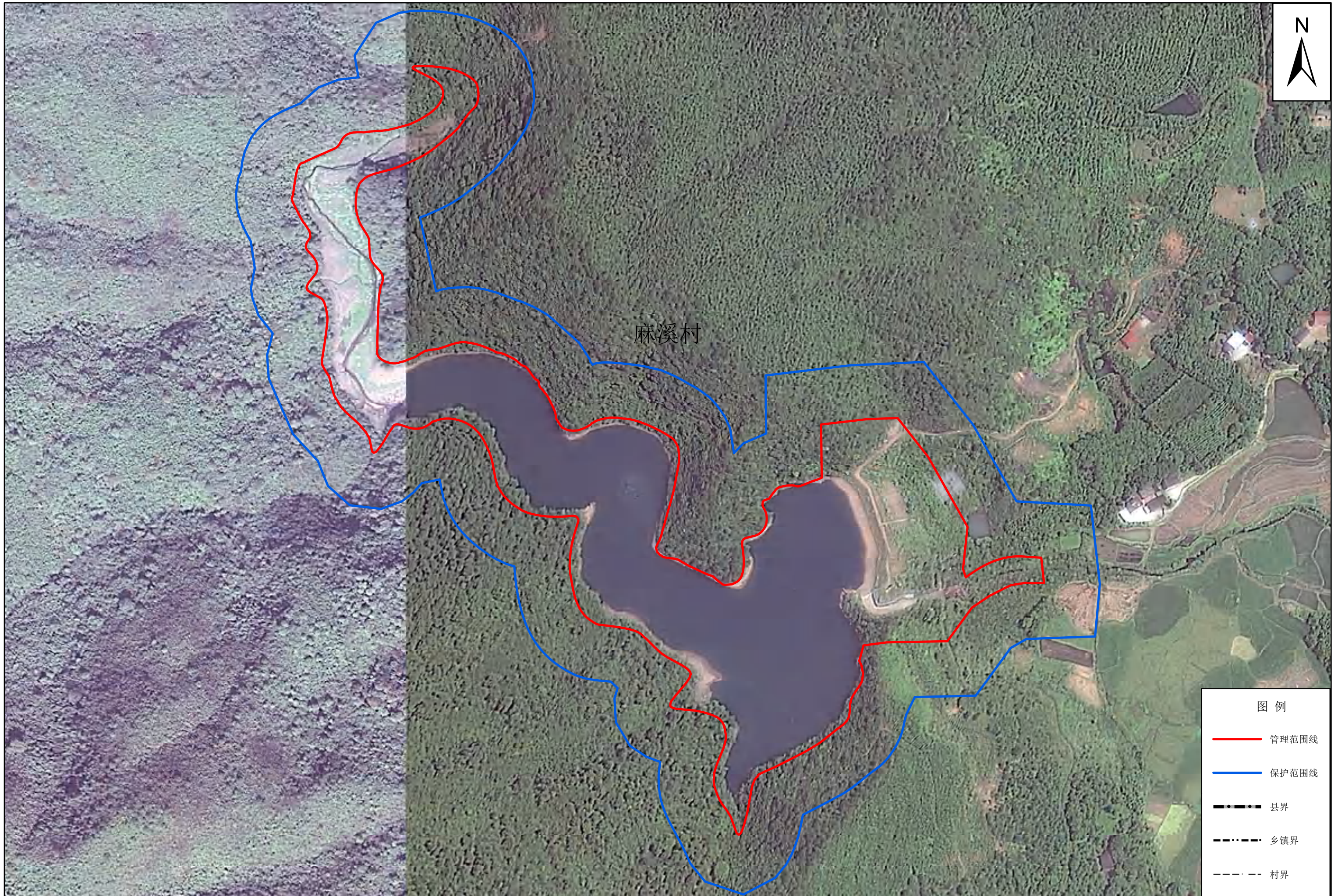
大盛水库管理与保护范围划界成果示意图



金溪水库管理与保护范围划界成果示意图



卫星水库管理与保护范围划界成果示意图



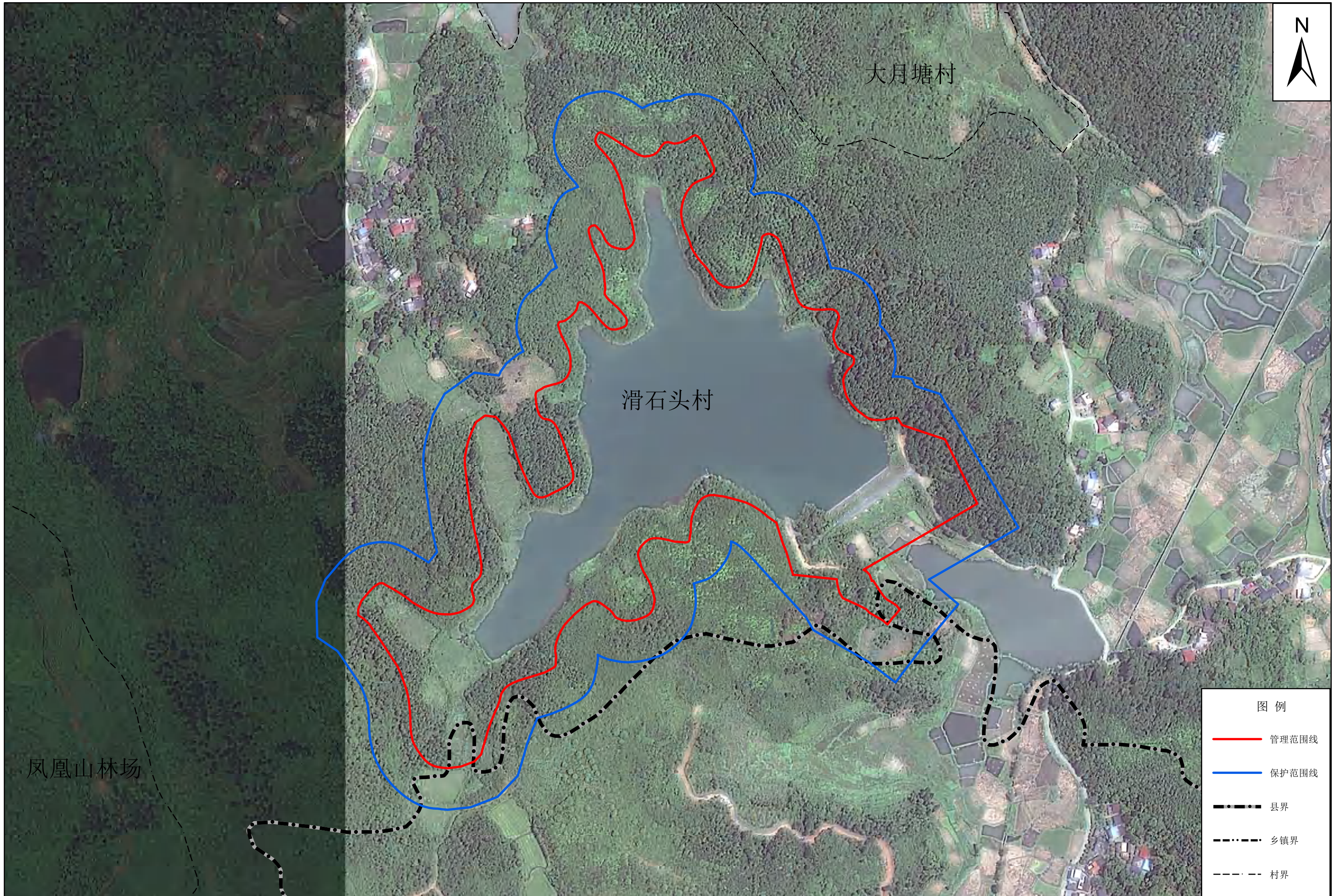
大田水库管理与保护范围划界成果示意图



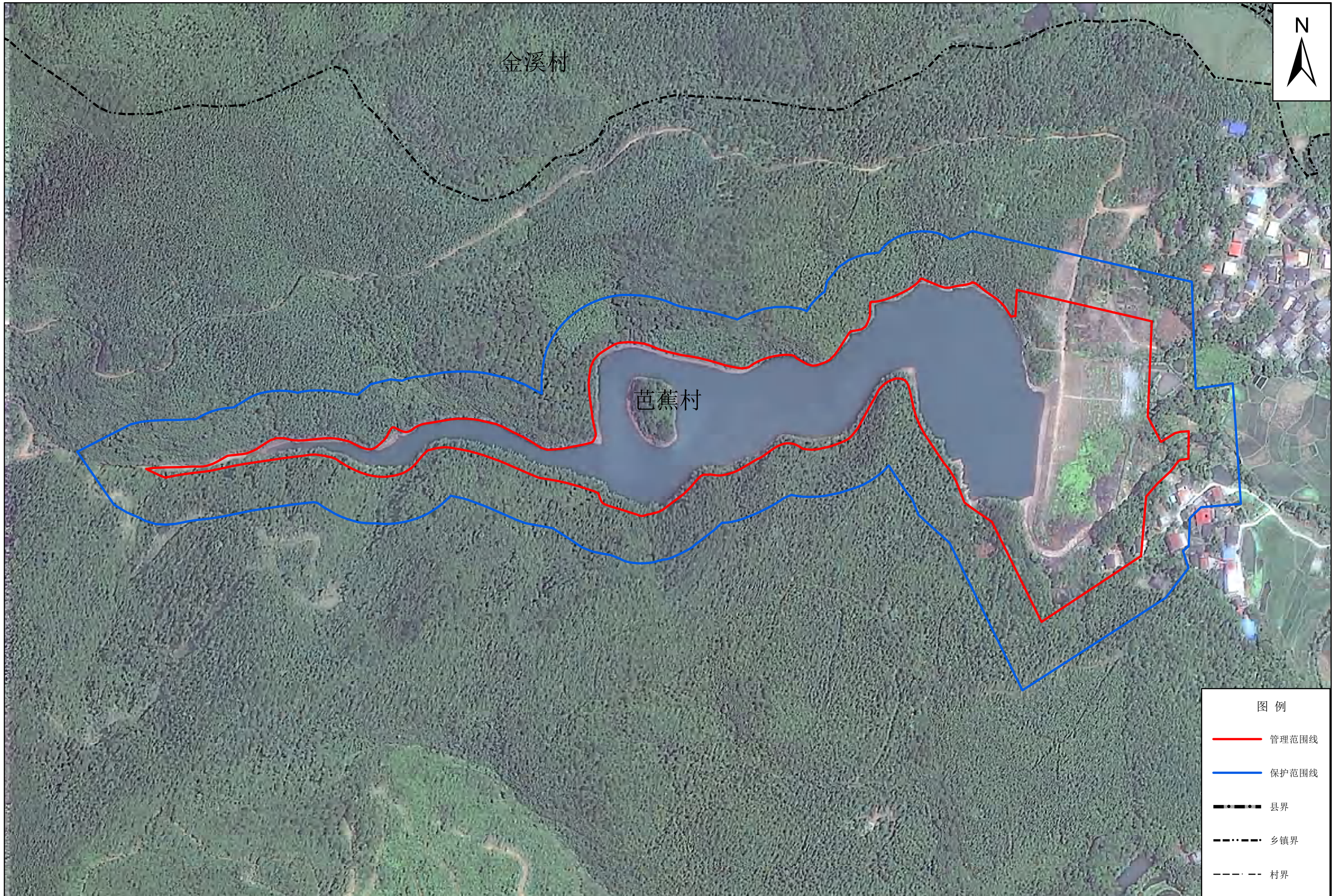
坪一水库管理与保护范围划界成果示意图



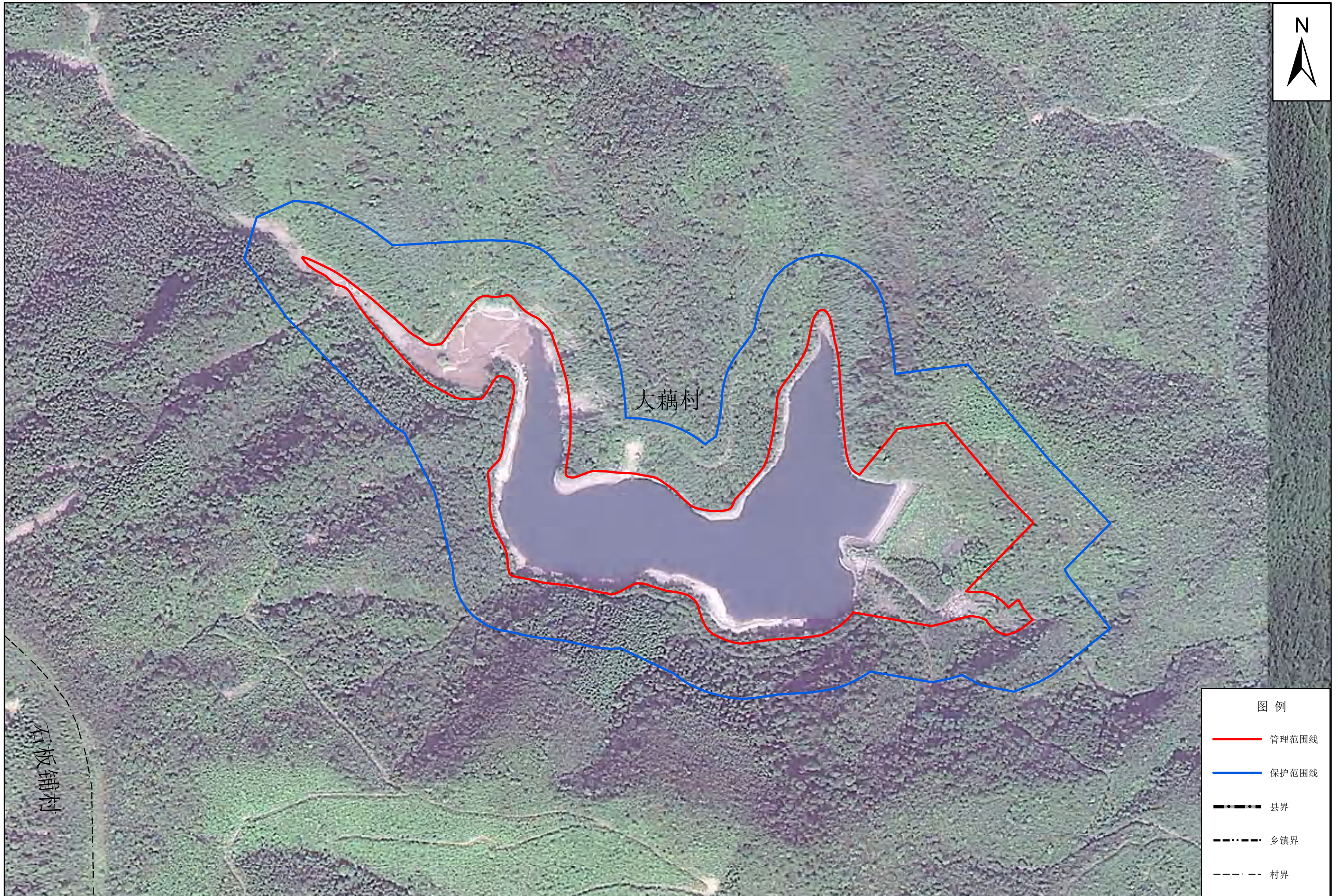
群伍水库管理与保护范围划界成果示意图



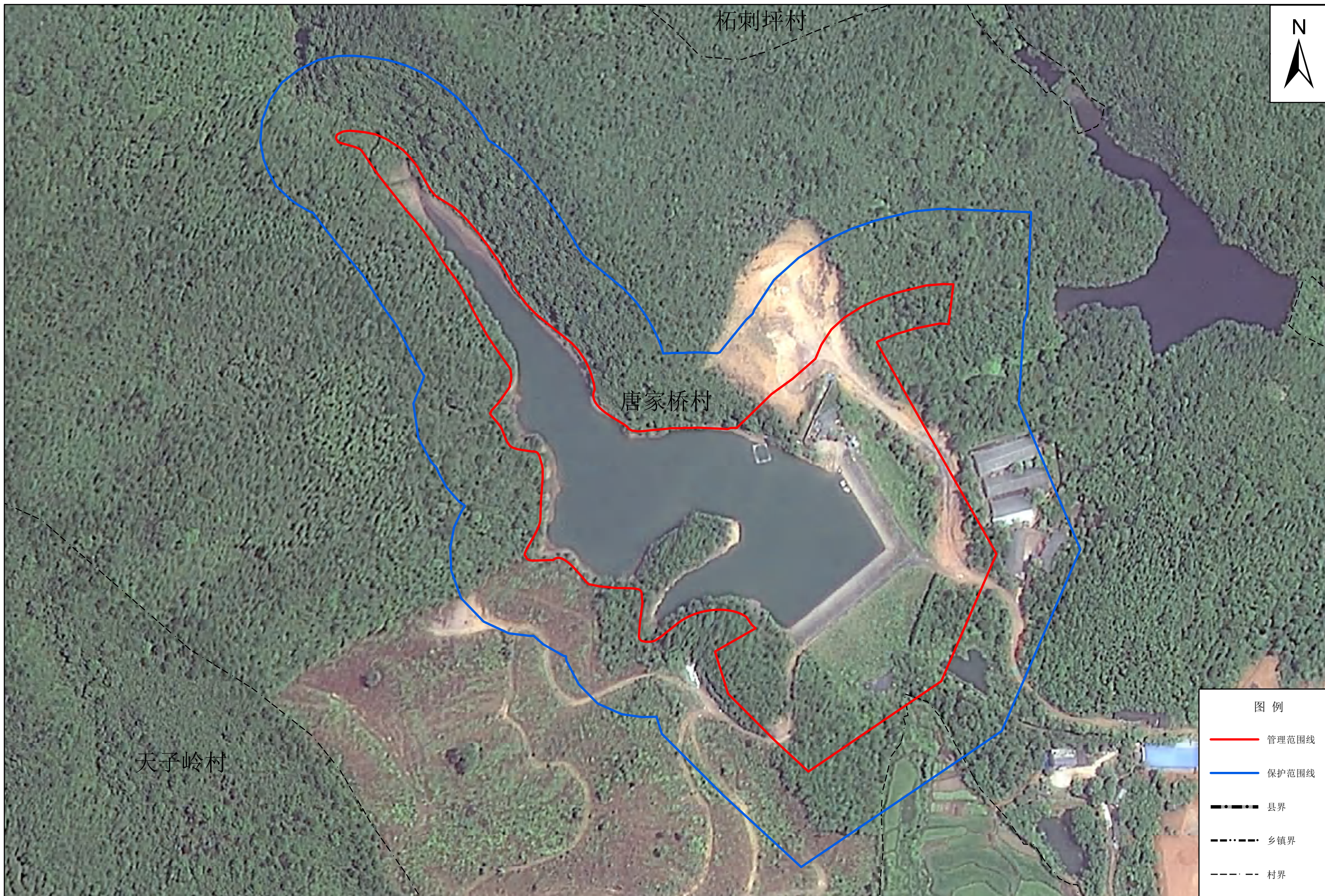
凤江水库管理与保护范围划界成果示意图



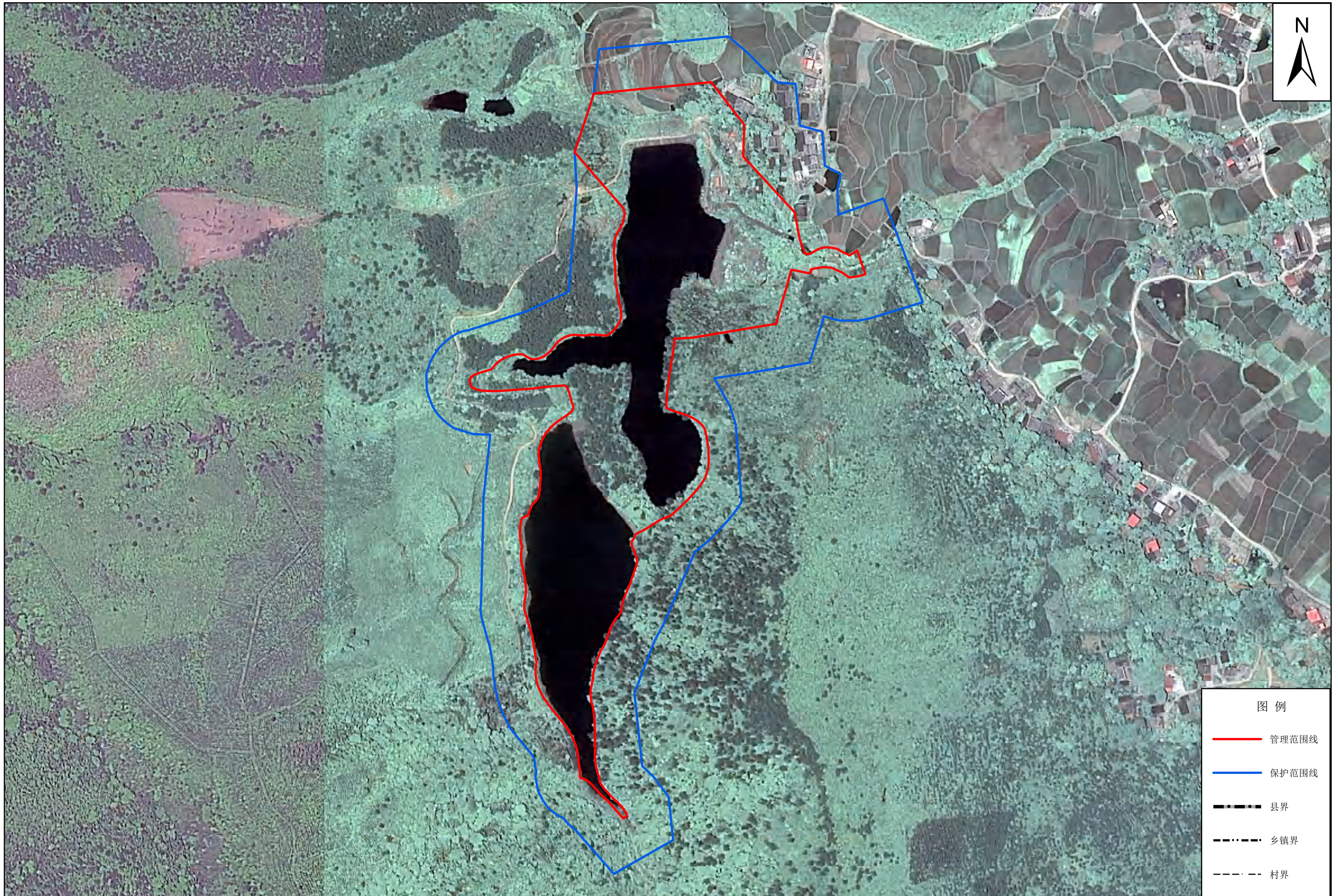
福江水库管理与保护范围划界成果示意图



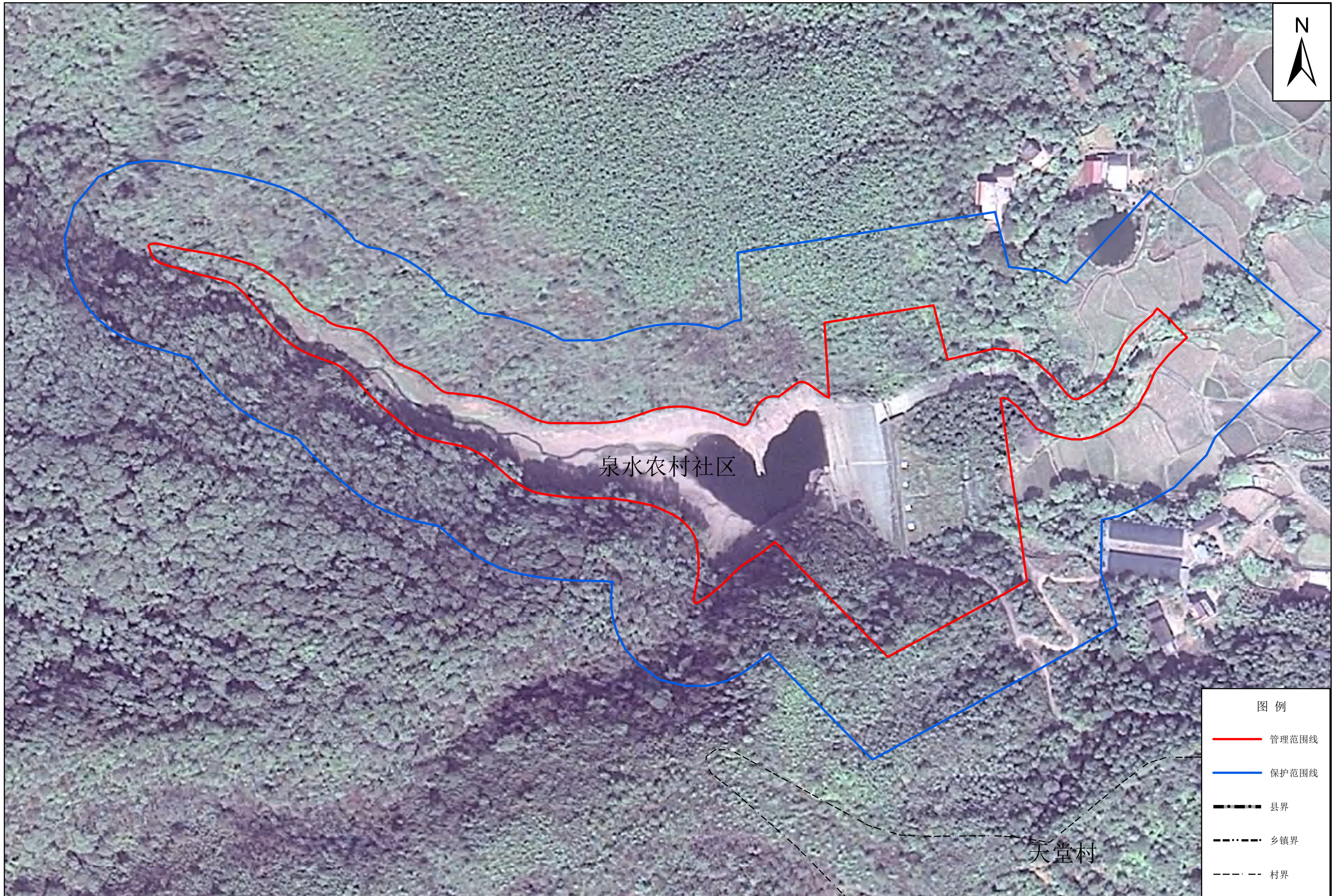
飞跃水库管理与保护范围划界成果示意图



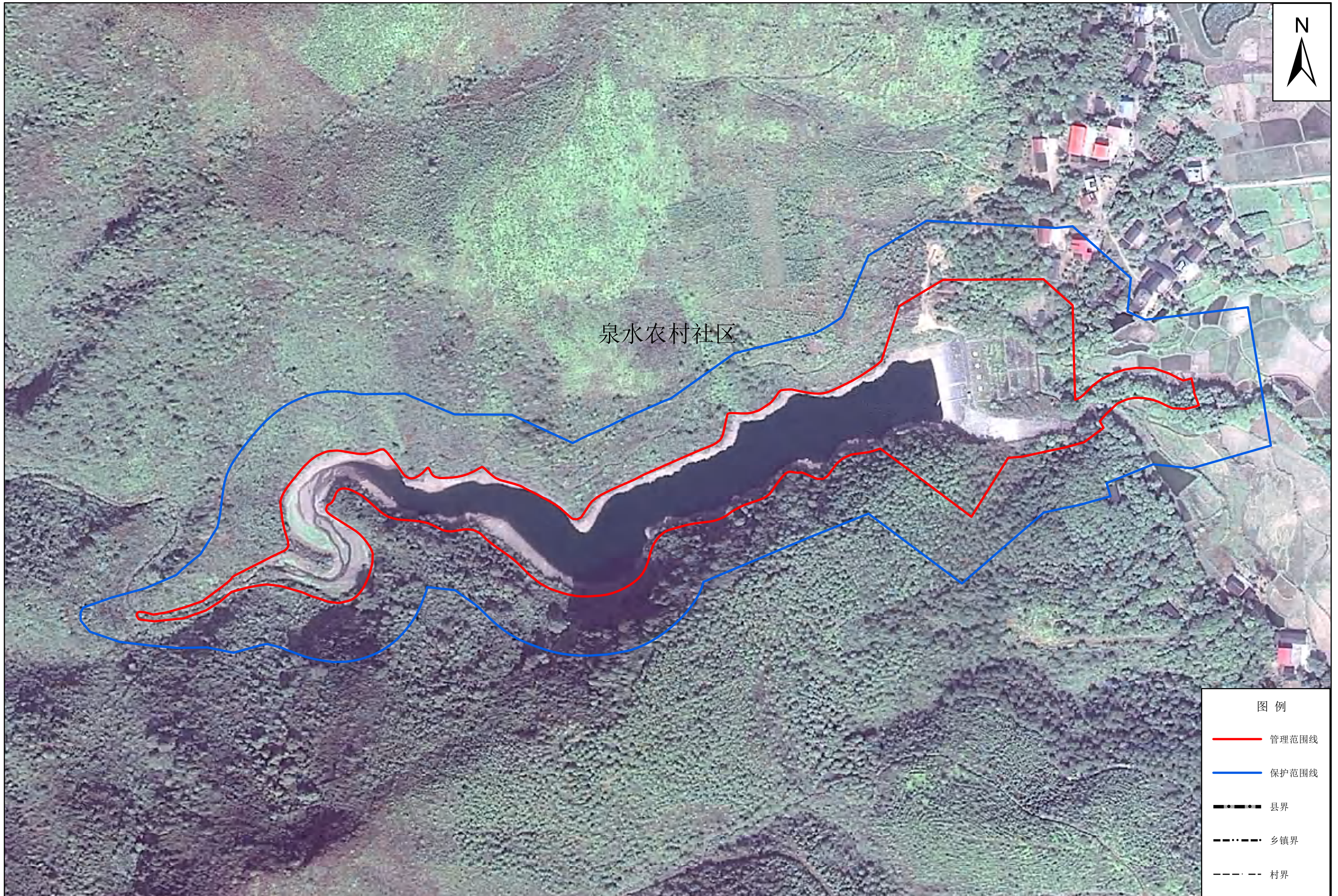
新江水库管理与保护范围划界成果示意图



群江水库管理与保护范围划界成果示意图



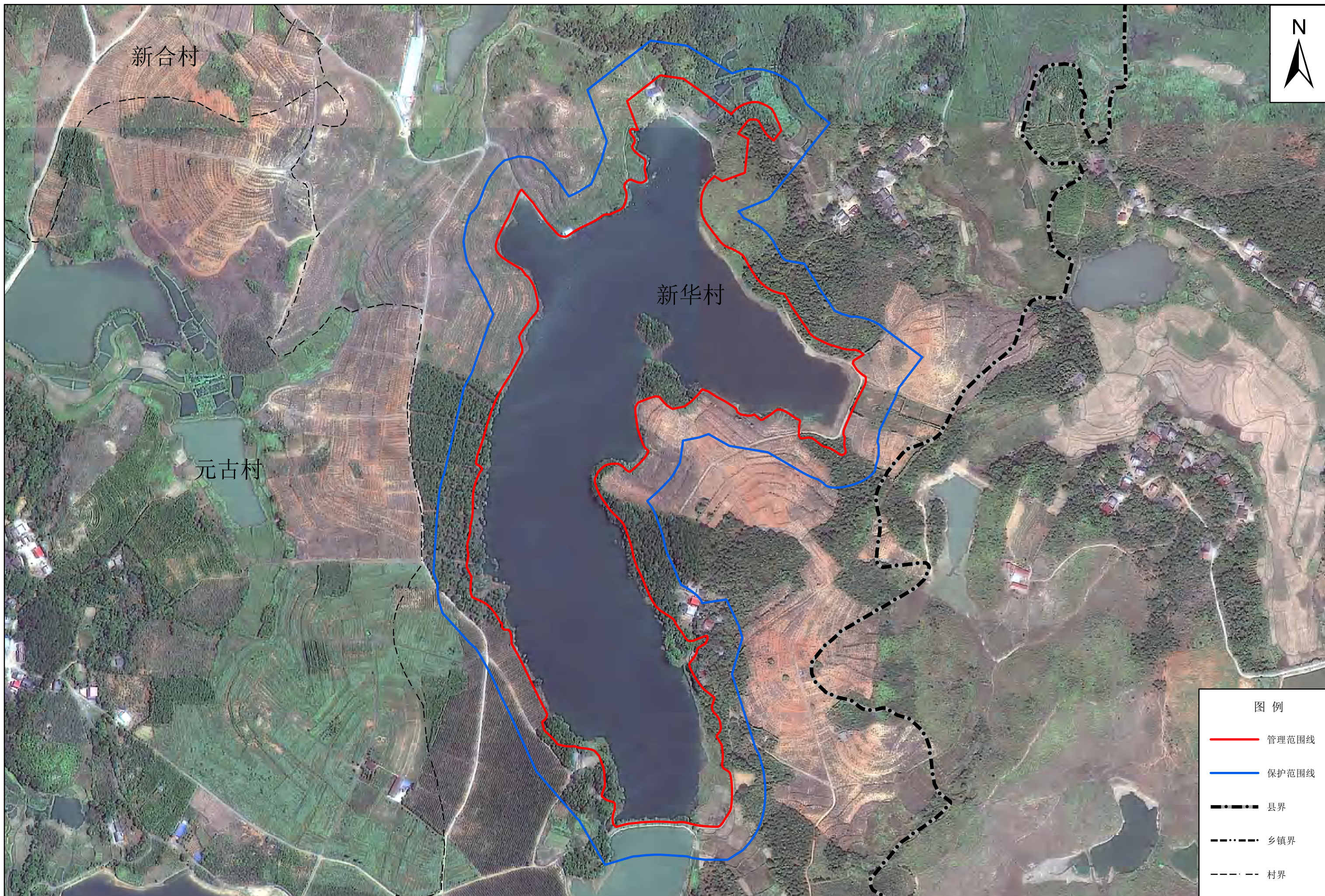
陶江水库管理与保护范围划界成果示意图



天堂水库管理与保护范围划界成果示意图



大古塘水库管理与保护范围划界成果示意图



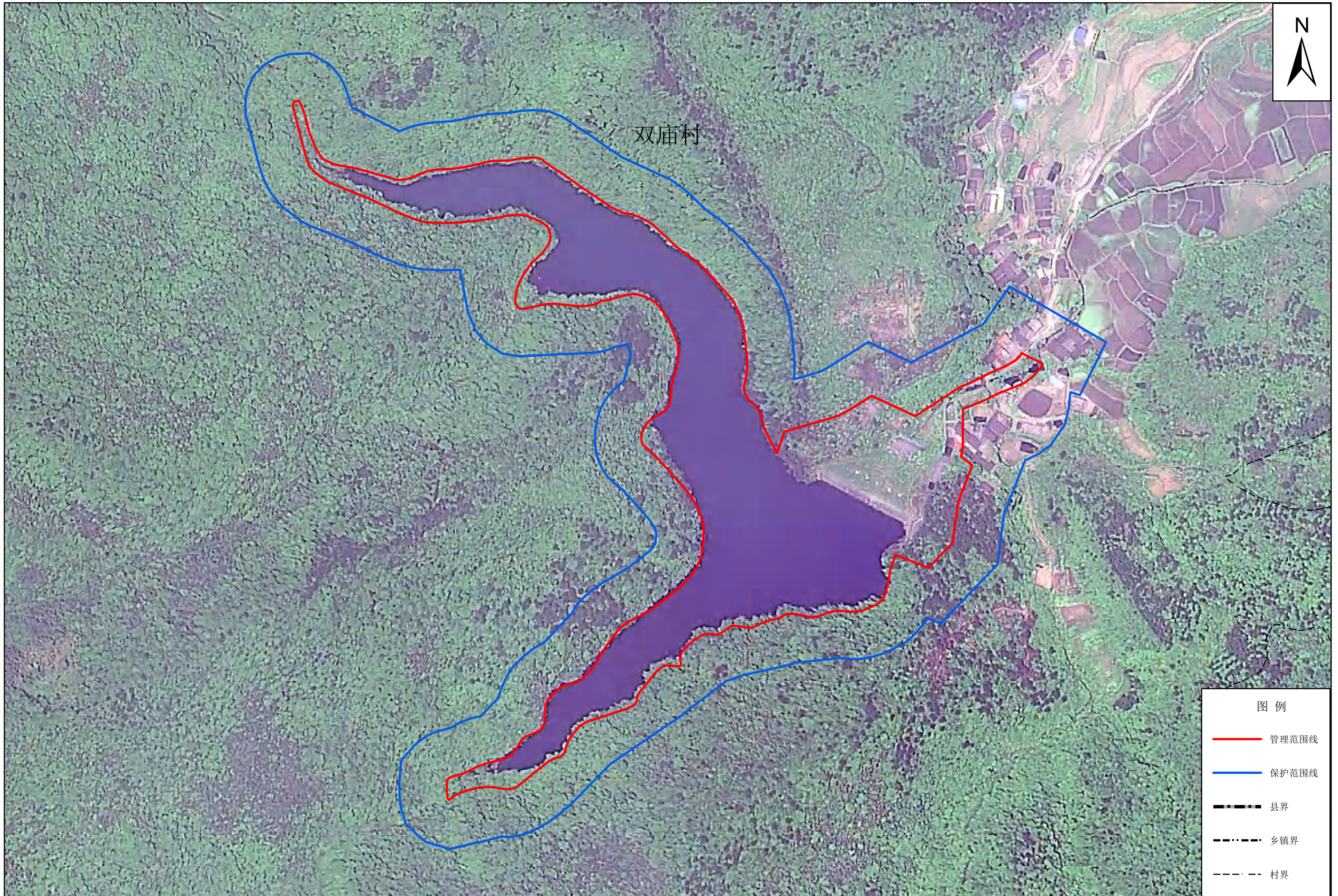
超美水库管理与保护范围划界成果示意图



东源水库管理与保护范围划界成果示意图



白石江水库管理与保护范围划界成果示意图



群峰水库管理与保护范围划界成果示意图



扬江河坝水闸管理与保护范围划界成果示意图



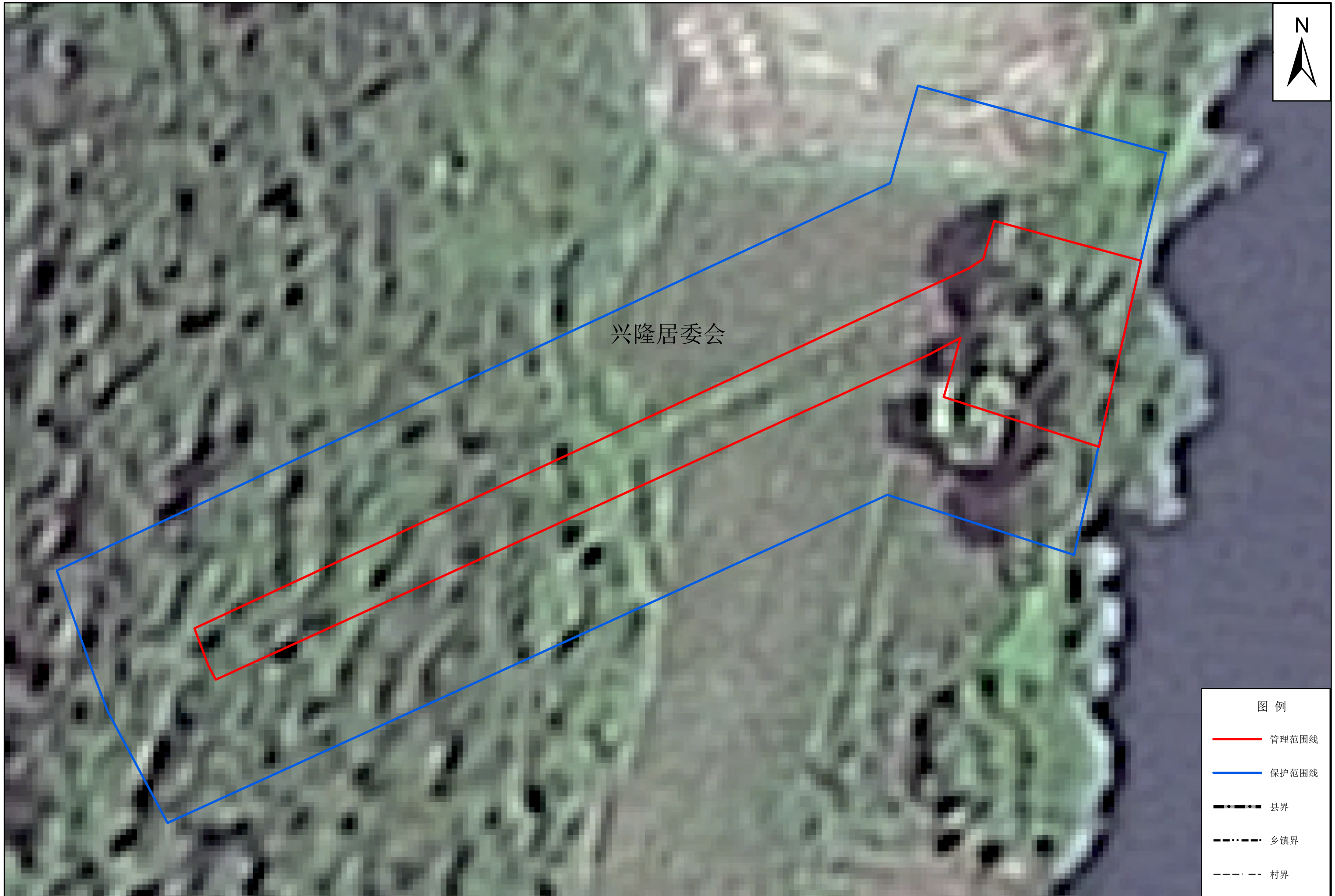
紫江河坝水闸管理与保护范围划界成果示意图



湘江水轮泵站管理与保护范围划界成果示意图



国营东安县石期市机电排灌站（宾仙岭机埠）管理与保护范围划界成果示意图



国营东安县石期市机电排灌站（大江口机埠）管理与保护范围划界成果示意图



国营东安县石期市机电排灌站（管理所果园）管理与保护范围划界成果示意图



国营东安县石期市机电排灌站（岭仔头机埠）管理与保护范围划界成果示意图



国营东安县石期市机电排灌站（马家岭机埠）管理与保护范围划界成果示意图



杨马村

图例

- 管理范围线
- 保护范围线
- 县界
- 乡镇界
- 村界

国营东安县石期市机电排灌站（毛竹山机埠）管理与保护范围划界成果示意图



国营东安县石期市机电排灌站（冒河岭机埠）管理与保护范围划界成果示意图



三吉村

大荣底村

图例

- 管理范围线
- 保护范围线
- 县界
- 乡镇界
- 村界

国营东安县石期市机电排灌站（梅溪庙机埠）管理与保护范围划界成果示意图



国营东安县石期市机电排灌站（石期市机埠）管理与保护范围划界成果示意图



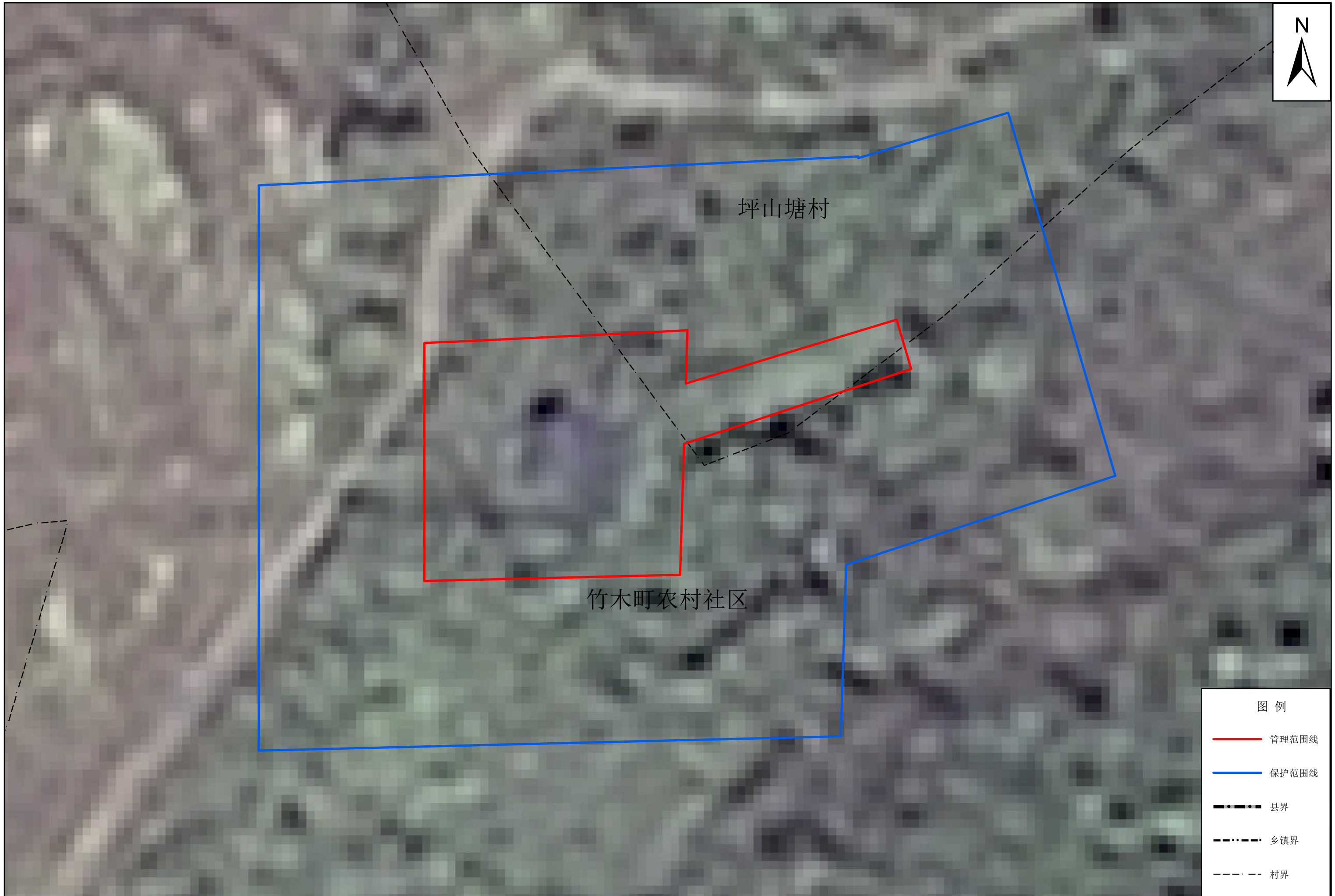
国营东安县石期市机电排灌站（小坪机埠）管理与保护范围划界成果示意图



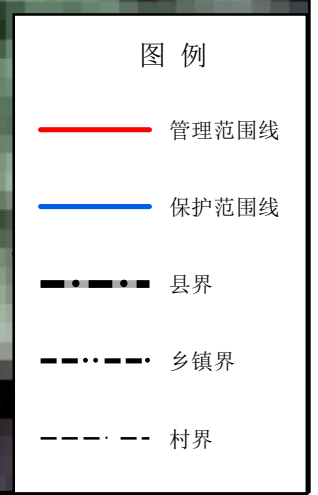
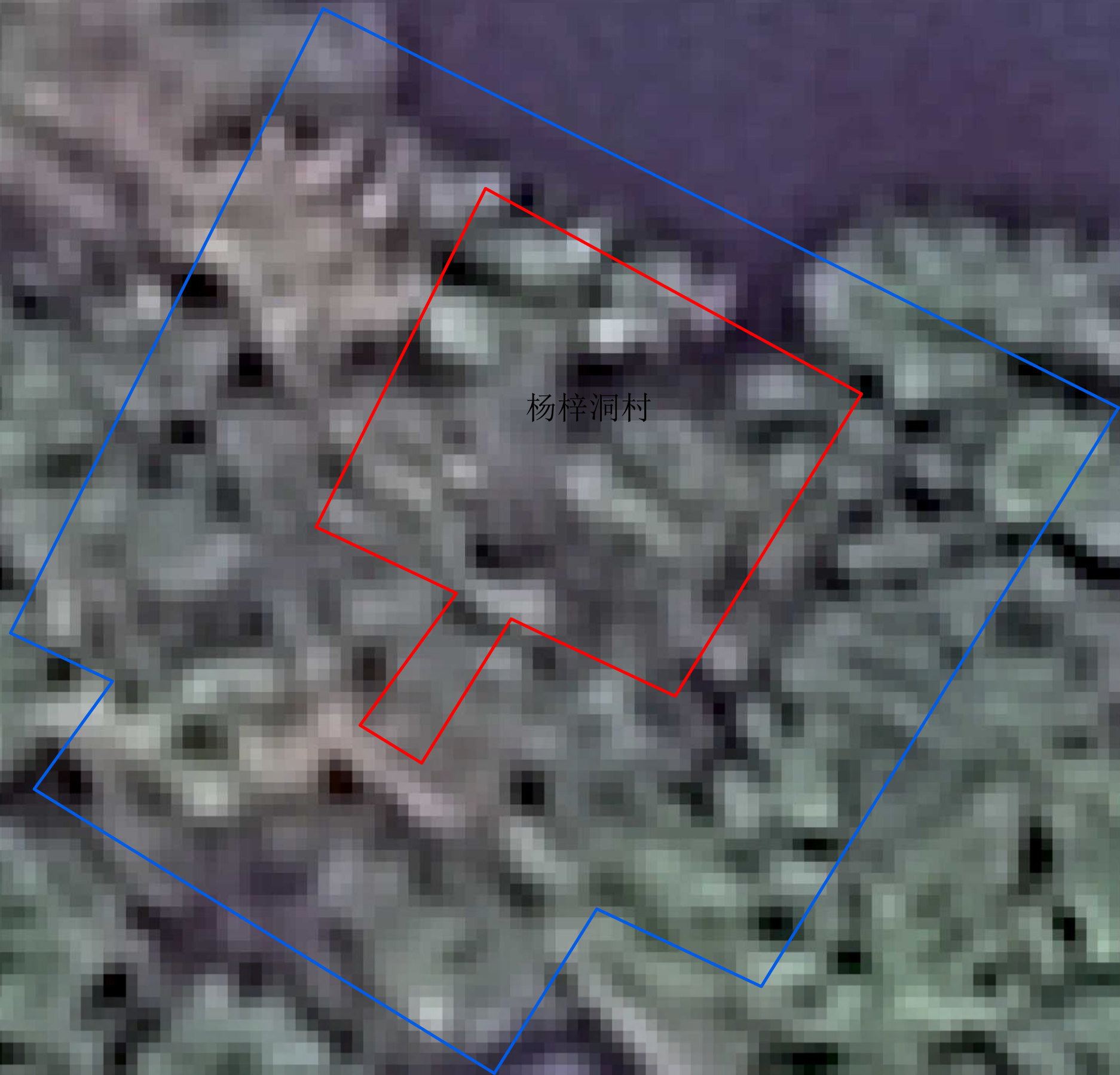
芦洪市机电排灌站（大刘机埠）管理与保护范围划界成果示意图



芦洪市机电排灌站（红旗二级电排）管理与保护范围划界成果示意图



芦洪市机电排灌站（红旗一级电排）管理与保护范围划界成果示意图



芦洪市机电排灌站（罗群电排）管理与保护范围划界成果示意图



石施村

图例

- 管理范围线
- 保护范围线
- 县界
- 乡镇界
- 村界

芦洪市机电排灌站（谭江（八家）电排）管理与保护范围划界成果示意图



芦洪市机电排灌站（塘尾（苏家）电排）管理与保护范围划界成果示意图



芦洪市机电排灌站（新坝机埠）管理与保护范围划界成果示意图



芦洪市机电排灌站（洲江电排）管理与保护范围划界成果示意图

